

PINSKER 10, TEL AVIV

The Penthouse





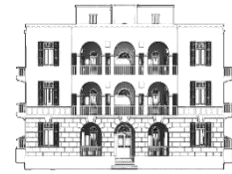
PINSKER 10, TEL AVIV
The Penthouse

במיקום מושלם בתל אביב ההיסטורית ובליבה של העיר הלבנה,
בבניין לשימור שנבנה לפני כ-100 שנה - מצטרפת עכשיו קומת הפנטהאוז.



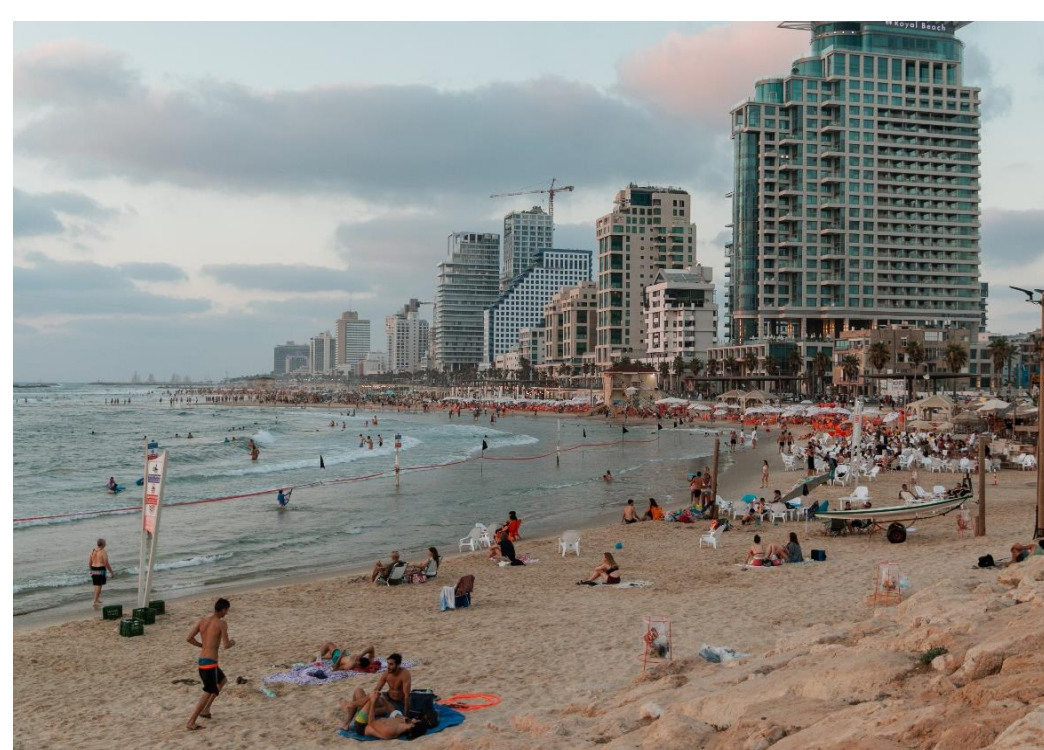
PINSKER 10, TEL AVIV
The Penthouse

דירת פנטהאוז יוקרתית במיוחד בקומה רחבה אחת הצופה לנוף אורבני,
ונמצאת במרחק הליכה קצר אל לב העיר ולחוף הים.
עכשיו הזמן לחיות את ההיסטוריה של תל אביב.



ברוכים הבאים למרכז העיר הלבנה.

דירת הפנטהאוז היוקרתית בפינסקר 10 מאפשרת לכם ליהנות מכל מה שיש לתל אביב להציע, כשהכל ממש מסביבכם במרחק הליכה. מבט קצר במפה יגלה לכם שאתם במרכז.





צילום: רודי ויסנשטיין



ההיסטוריה של תל אביב מתעוררת לחיים

פינסקר 10 בתל אביב תוכנן בסגנון ניאוקלאסי בשנת 1925 על ידי האדריכל יוסף ברלין, ובמהלך השנים חובר לבניין הצמוד באידילסון 22. שני המבנים נמצאים בתחומי העיר הלבנה והוכרזו ע"י אונסקו כאתר מורשת עולמי. במהלך השנים גרו בבניין דיירים רבים וביניהם הציירת ציונה תגר, האדריכל בנימין צ'לנוב ודוד בן גוריון ראש הממשלה הראשון. פרויקט שימור הבניינים בוצע ע"י ניצה סמוק אדריכלים.

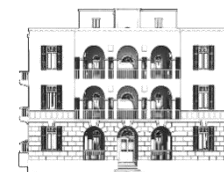
PINSKER 10, TEL AVIV

The Penthouse



קפה נוגה, רחוב פינסקר, 1964



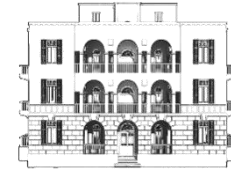


דירת הפנטהאוז

דירת הפנטהאוז בפינסקר 10, תוכננה בקפידה עם תשומת לב לכל פרט, כדי להעניק לכם את כל היתרונות של דירה מתקדמת וחדשנית בבניין היסטורי ובסביבה מושלמת.

מרפסות רחבות חזית ועורף | סטנדרט יוקרה | מערכות מתקדמות מפלס אחד היקפי | תכנון אדריכלי חכם | גמישות בתכנון והתאמה

PINSKER 10, TEL AVIV
The Penthouse



התכנון האדריכלי

על תכנון ועיצוב הפנים של קומת הפנטהאוז הופקד סטודיו גד בהובלתו של אדריכל גד הלפרין. לצד תכנון פונקציונאלי חכם, ניתן דגש על שימוש בחומרים המשתלבים עם האופי ההיסטורי של הבניין, ושימוש בטכנולוגיות ובמערכות המתקדמות ביותר, כדי להעניק לך איכות חיים ברמה הגבוהה ביותר.

GH
DESIGNERS

PINSKER 10, TEL AVIV
The Penthouse



דירת גג | קנ"מ 1:100



תכנית דירת הפנטהאוז

בתכנון ועיצוב דירת הפנטהאוז הושקעו מאמצים רבים, על מנת ליצור דירה ייחודית המותאמת לחיים הטובים על הגגות של תל אביב. הסטנדרט היוקרתי לצד שימוש בטכנולוגיות הבנייה המתקדמות ביותר מאפשרים להעניק לך דירה ייחודית ומאובזרת עם רמת גמר גבוהה במיוחד.

שטח דירת הפנטהאוז: 220 מ"ר | שטח מרפסת גג: 221 מ"ר

PINSKER 10, TEL AVIV
The Penthouse

הפנטהאוז |

דלתות - דלת כניסה - דלת ביטחון בגמר צבע בתנור.

דלתות פנים - דלת מתוצרת פנדור בגמר צבע בתנור.

חלונות - חלונות שימור מעץ. אלומיניום עם צלון חשמלי נאסף.

ריצוף - ריצוף דירה - גרניט פורצלן 80/80 | חדרים רטובים - גרניט פורצלן 33/33.

מטבחים - מטבח יוקרתי ומשטח שיש.

שירותים וחדרי רחצה - כלים סניטאריים איכותיים | אסלות תלויות עם מנגנון

הדחה סמוי | ברזי מיקסר (מערבל) יוקרתיים.

מערכת סולארית - מערכת סולארית, דודי חשמל בדירות וקולטים משותפים בגג הבניין.

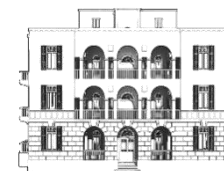
מיזוג אוויר - מזגנים מיני מרכזיים מתקדמים.

מערכות חשמל ותקשורת - נקודות חשמל: מפרט חשמל עשיר. נקודות החשמל תוכננו

ע"י האדריכל לפי שימוש מיטבי בדירה | חיבור תלת פאזי 3X25A בכל דירה | נקודות

תקשורת וטלוויזיה בחדרים | מפסק תאורה מחליף בחדר שינה.

מרפסות דירת גג - משטח דק עץ - איפאה.




עיקרי המפרט הטכני

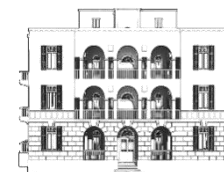
סטנדרט הבנייה היוקרתי של קומת הפנטהאוז
החדשה נועד ליצור עבורך חוויית מגורים מושלמת
וחדשנית בבניין היסטורי וייחודי.

PINSKER 10, TEL AVIV

The Penthouse



PINSKER 10, TELAVIV
The Penthouse

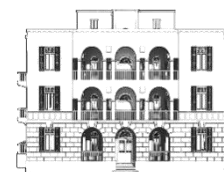


היזם

את בניית קומת הפנטהאוז יוזמת חברת באוהאוס בע"מ, היוזמת ובונה מגוון פרויקטים למגורים באזורי הביקוש של תל אביב. החברה פועלת בהתאם לתקנים המחמירים ביותר ואמונה על שילוב קומת הפנטהאוז בבניין תוך שמירה קפדנית על אופיו ההיסטורי של הבניין בהתאם לכללים של מחלקת השימור בעיריית תל אביב.

באוהאוס
-תל אביב-

PINSKER 10, TEL AVIV
The Penthouse

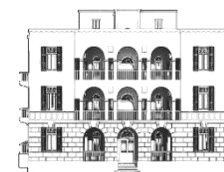


שיווק דירת הפנטהאוז

חברת בן שוהם פעילה משנת 2003 ובעלת ניסיון רב בשיווק פרויקטים יוקרתיים בלב תל אביב. אנחנו כאן על מנת למצוא עבורך את הנכס המושלם, ולדאוג לכל תהליך הרכישה עם ליווי אישי ובטוח, כי אנחנו יודעים שזה הבית שלך.

SINCE  2003
בן שוהם
REAL ESTATE

PINSKER 10, TEL AVIV
The Penthouse



צור קשר

עכשיו הזמן לדירת הפנטהאוז הכי מיוחדת בתל אביב,
עכשיו הזמן לחיות את ההיסטוריה במיקום מושלם
ובסטנדרט יוקרה ללא פשרות בכל פרט ופרט.

לתאום פגישה ולסיור בפנטהאוז
shay.shedma@gmail.com | 050-2020393



PINSKER 10, TEL AVIV
The Penthouse